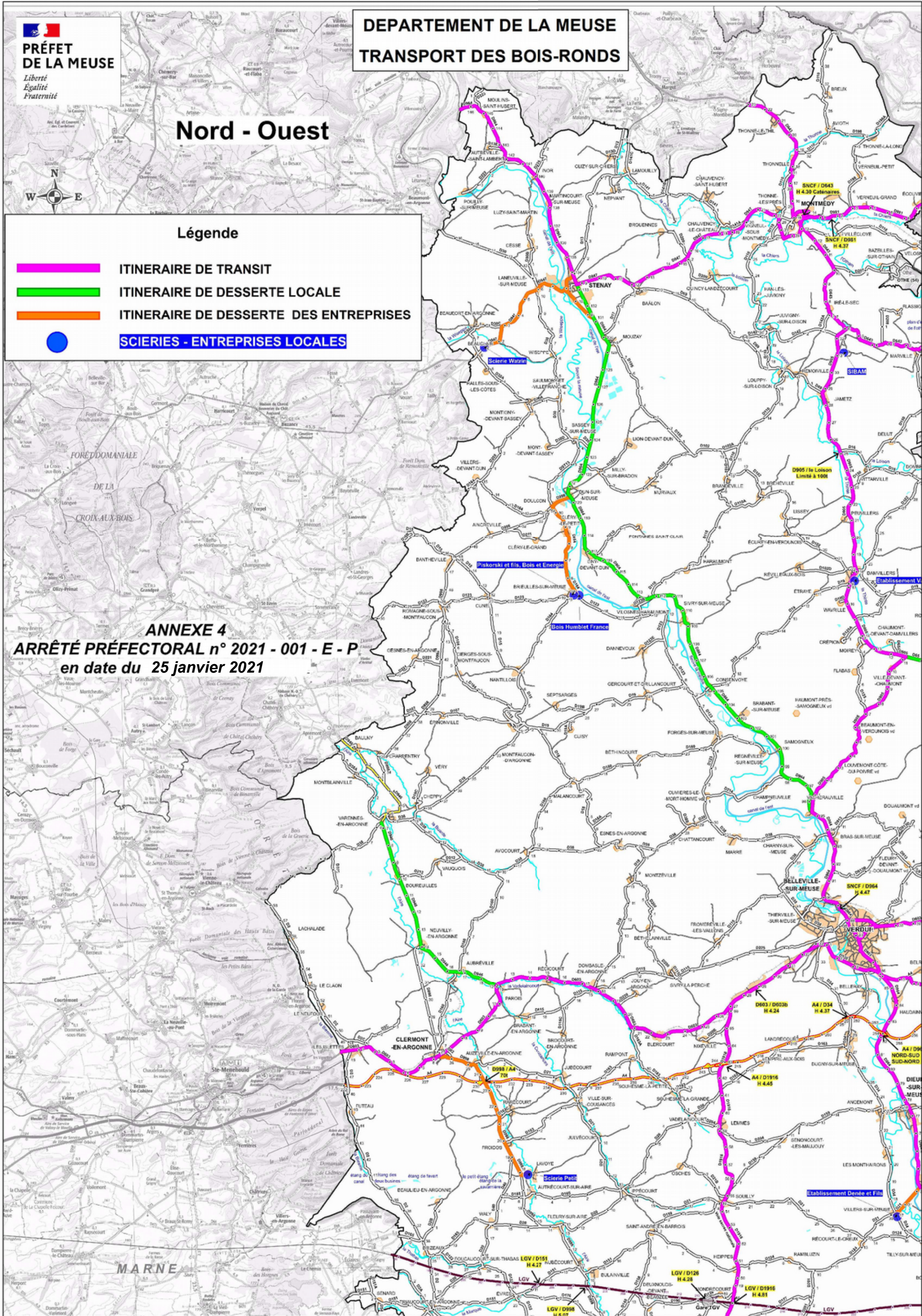


Nord - Ouest

Légende

-  ITINERAIRE DE TRANSIT
-  ITINERAIRE DE DESSERTE LOCALE
-  ITINERAIRE DE DESSERTE DES ENTREPRISES
-  SCIERIES - ENTREPRISES LOCALES

**ANNEXE 4
ARRÊTÉ PRÉFECTORAL n° 2021 - 001 - E - P
en date du 25 janvier 2021**



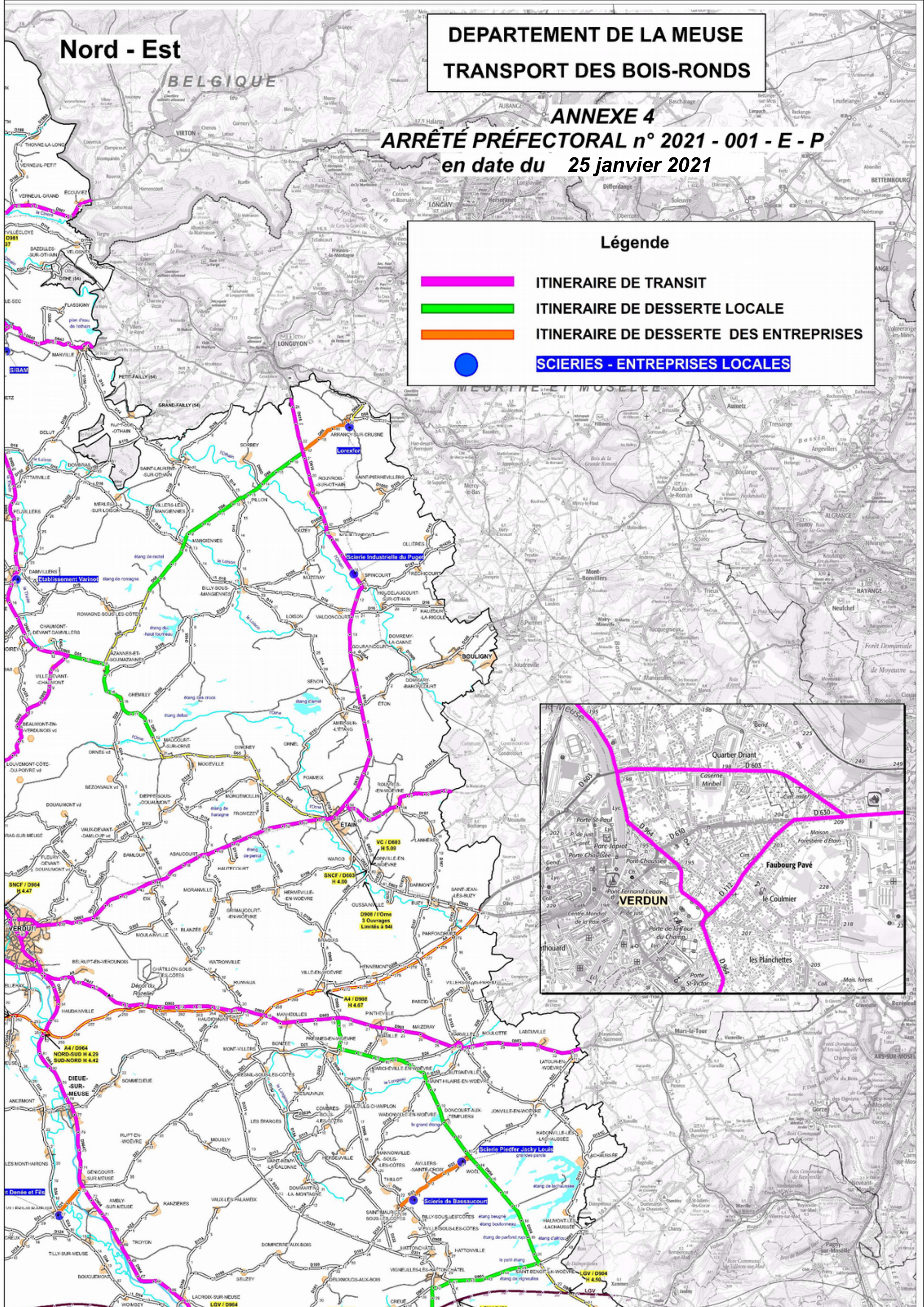
Nord - Est

DEPARTEMENT DE LA MEUSE
TRANSPORT DES BOIS-RONDS

ANNEXE 4
ARRÊTÉ PRÉFECTORAL n° 2021 - 001 - E - P
en date du 25 janvier 2021

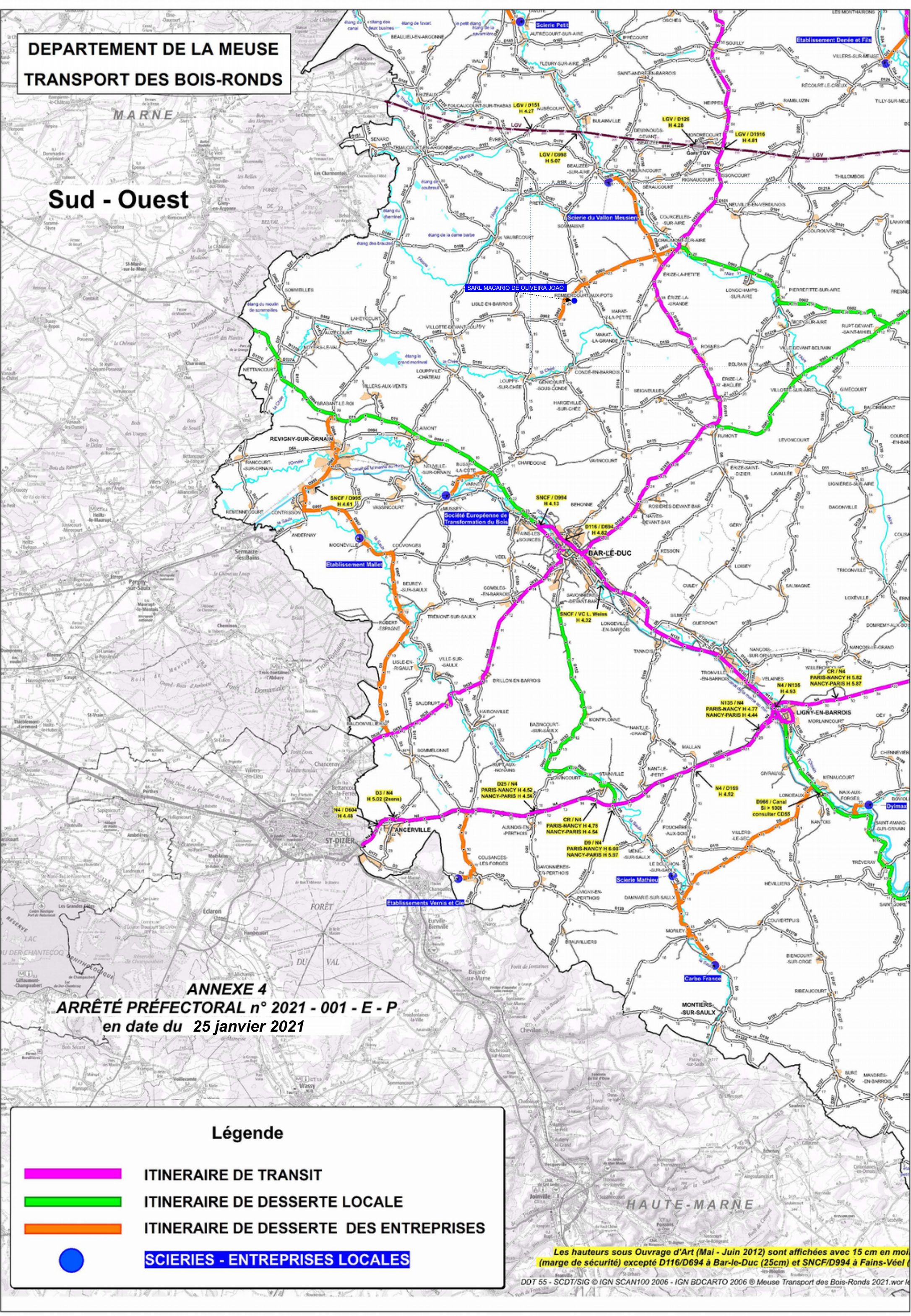
Légende

- ITINERAIRE DE TRANSIT
- ITINERAIRE DE DESSERTE LOCALE
- ITINERAIRE DE DESSERTE DES ENTREPRISES
- SCIERIES - ENTREPRISES LOCALES



**DEPARTEMENT DE LA MEUSE
TRANSPORT DES BOIS-RONDS**

Sud - Ouest



ANNEXE 4

**ARRÊTÉ PRÉFECTORAL n° 2021 - 001 - E - P
en date du 25 janvier 2021**

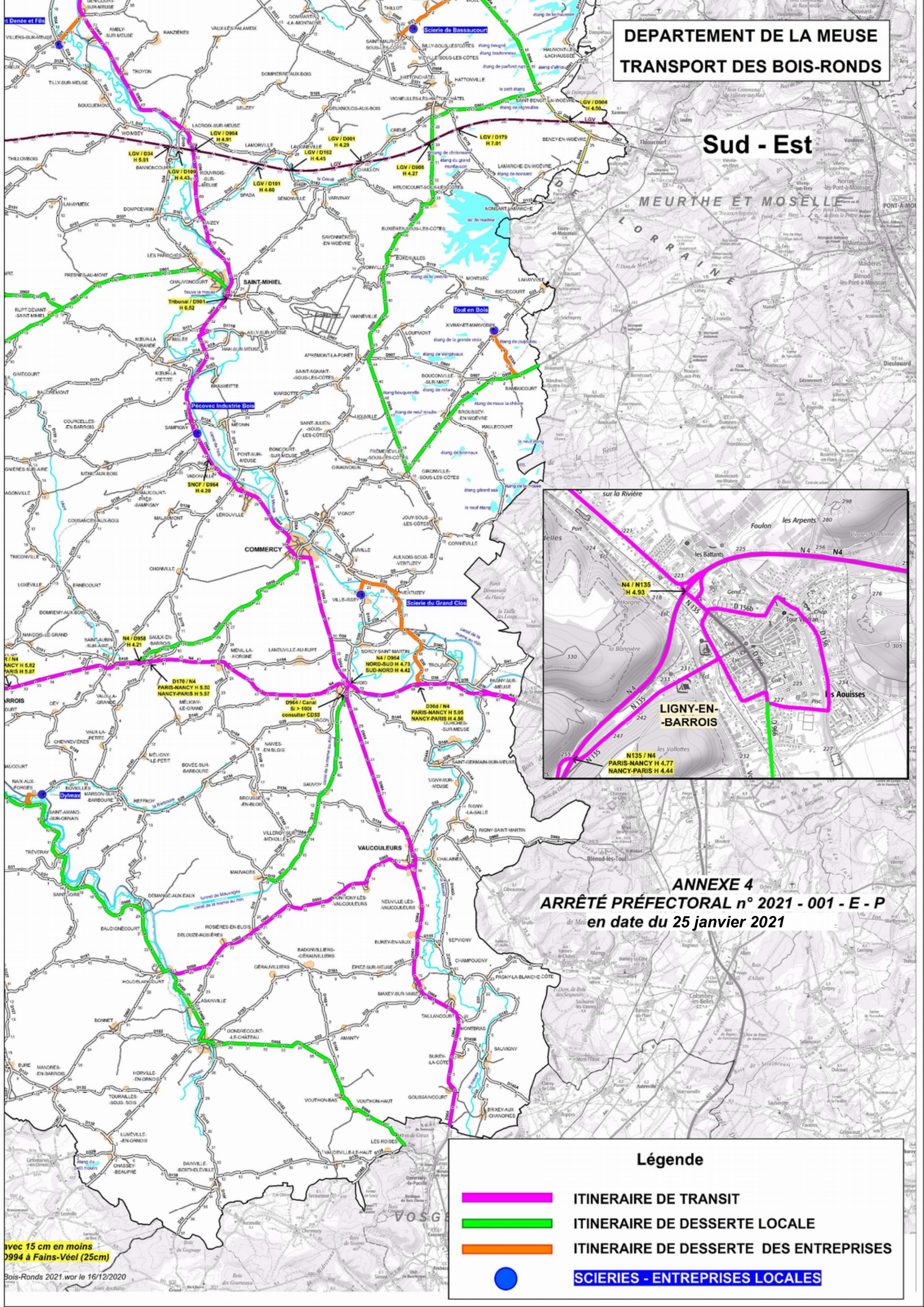
Légende

-  ITINERAIRE DE TRANSIT
-  ITINERAIRE DE DESSERTE LOCALE
-  ITINERAIRE DE DESSERTE DES ENTREPRISES
-  SCIERIES - ENTREPRISES LOCALES

Les hauteurs sous Ouvrage d'Art (Mai - Juin 2012) sont affichées avec 15 cm en moins (marge de sécurité) excepté D116/D694 à Bar-le-Duc (25cm) et SNCF/D994 à Fains-Véel

**DEPARTEMENT DE LA MEUSE
TRANSPORT DES BOIS-RONDS**

Sud - Est



**ANNEXE 4
ARRÊTÉ PRÉFECTORAL n° 2021 - 001 - E - P
en date du 25 janvier 2021**

Légende

- ITINERAIRE DE TRANSIT
- ITINERAIRE DE DESSERTE LOCALE
- ITINERAIRE DE DESSERTE DES ENTREPRISES
- SCIERIES - ENTREPRISES LOCALES

avec 15 cm en moins
D994 à Fains-Véel (25cm)

Bois-Ronds 2021.wor le 16/12/2020